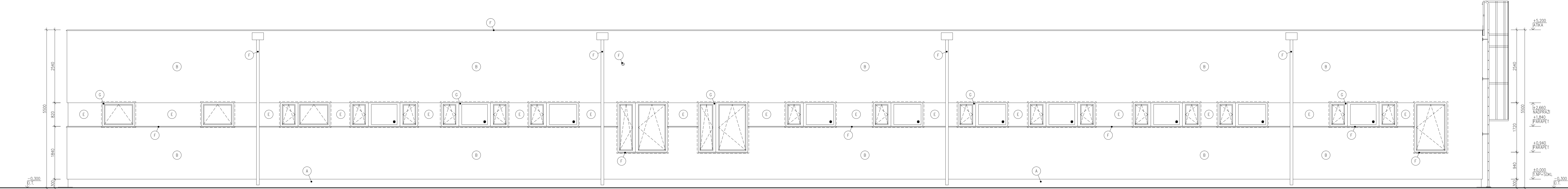
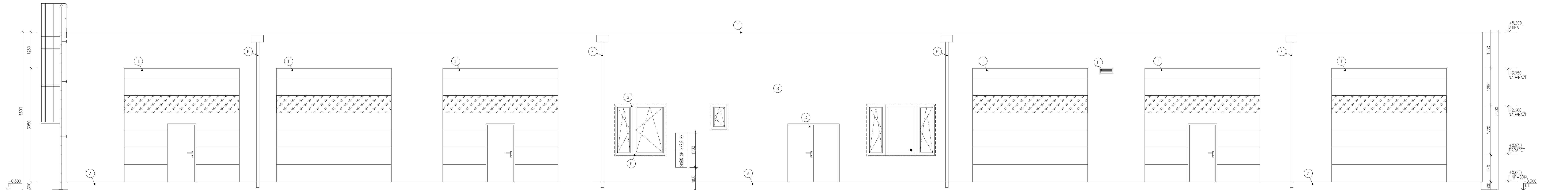


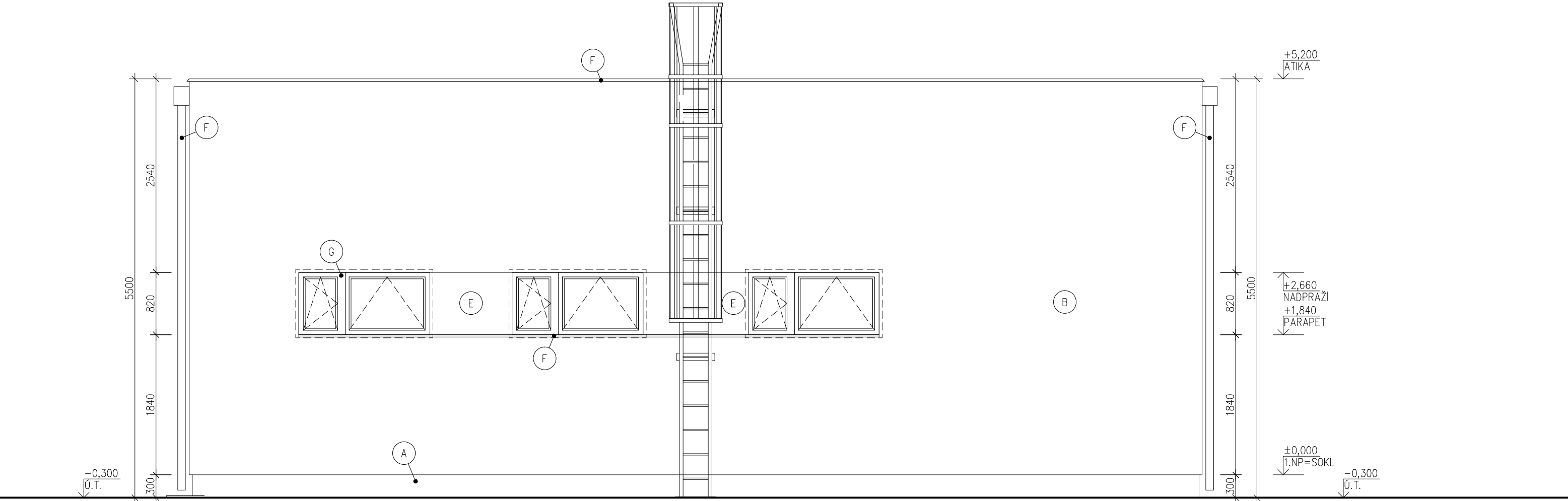
SO 02–ZÁPADNÍ POHLED
NOVÝ STAV
M 1:50



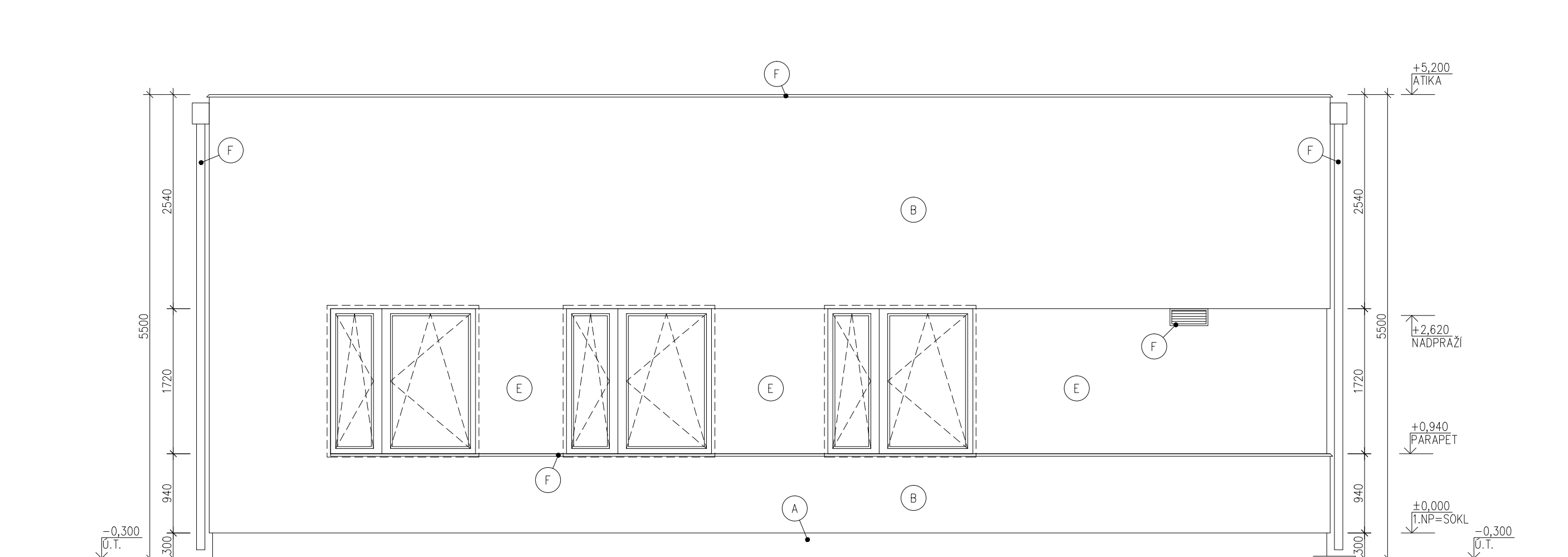
SO 02–VÝCHODNÍ POHLED
NOVÝ STAV
M 1:50



SO 02–JÍŽNÍ POHLED
NOVÝ STAV
M 1:50

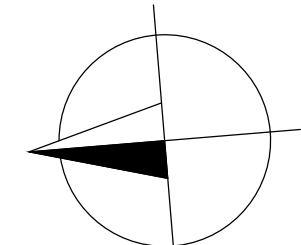


SO 02–SEVERNÍ POHLED
NOVÝ STAV
M 1:50



LEGENDA MATERIÁLŮ:

- A ŽELEZNÁ OMIKA MARBOLIT BARVA: RAL
- B FASÁDNÍ SILIKONIZOVANÁ OMIKA BARVA: RAL 7044
- C FASÁDNÍ SILIKONIZOVANÁ OMIKA BARVA: RAL 7043
- D FASÁDNÍ SILIKONIZOVANÁ OMIKA-ZTĚŽENÁ FASÁDA BARVA OMIKY: RAL 2008
- E FASÁDNÍ SILIKONIZOVANÁ OMIKA-ZTĚŽENÁ FASÁDA BARVA OMIKY: RAL 3000
- F KLEMPŘSKÉ KONSTRUKCE F40 BARVA: RAL 7043
- G VÝPLNĚ OTVORŮ-OKNA, DVEŘE BARVA: RAL 7021
- H ODKOLÉRNĚ PLYNOVÝCH KOTLŮ BARVA: KREIZ LESTĚNÝ
- I GABŘOVÁ VRAHA BARVA VRAH: RAL 3000
- J BARVA ŘÁDU A SPÁR: RAL 7021



±0,000 = 388,80 Bpv

Známa	Název změny	Číslo	Právní
Investor:		Kontaktní osoba:	
SZDC SPRÁVA ŽELEZNIČNÍ DOPRAVNÍ CESTY, s. o. nám. I. P. Pavlova 1786/2 196 00 Praha 5		SZDC s.o. Stavební správa západ Sokolovská 278 / 1955 196 00 Praha 5	
METROPROJEKT Praha a.s. generální ředitel: Ing. David Krása tel.: +420 296 154 105 www.metroprojekt.cz info@metroprojekt.cz		METROPROJEKT	
Název stavby:		Název stavby:	
Ing. arch. Hana Věrnáková tel.: +420 296 154 303 Stavba: P		Rekonstrukce objektů pro přemístění HZS Č. Budějovice a provozní budova SZDC PROJEKT	
Opracovatel: S 52 tel.: +420 296 154 330 Vedoucí stavby: Roman DUŠEK Opracovatel: Ing. Vítězslav HANSL tel.: +420 296 154 330 Vedoucí stavby: Roman DUŠEK Opracovatel: Ing. Vítězslav HANSL tel.: +420 296 154 330 Vedoucí stavby: Roman DUŠEK		STAVEBNÍ ČÁST SO 02 DÍLNÝ HZS Architektonické a stavební řešení	
Výpracoval: Ing. Vítězslav HANSL tel.: +420 296 154 330 Vedoucí stavby: Roman DUŠEK Opracovatel: Ing. Vítězslav HANSL tel.: +420 296 154 330 Vedoucí stavby: Roman DUŠEK		SO 02 - TECHNICKÉ POHLÉDY NA FASÁDU - NOVÝ STAV	
Vedoucí stavby: Roman DUŠEK tel.: +420 296 154 330 Vedoucí stavby: Roman DUŠEK		Známa: -	
Vedoucí stavby: Roman DUŠEK tel.: +420 296 154 330 Vedoucí stavby: Roman DUŠEK		Číslo příl.: 024	